

DANSKE KRÆFTFORSKNINGSDAGE 2024

Den svære balance – forskning vs. klinik

Troels Holz Borch, læge, ph.d.

Nationalt Center for Cancer Immunoterapi,

Afdelingen for Kræftbehandling, Herlev og Gentofte Hospital

#DKD2024

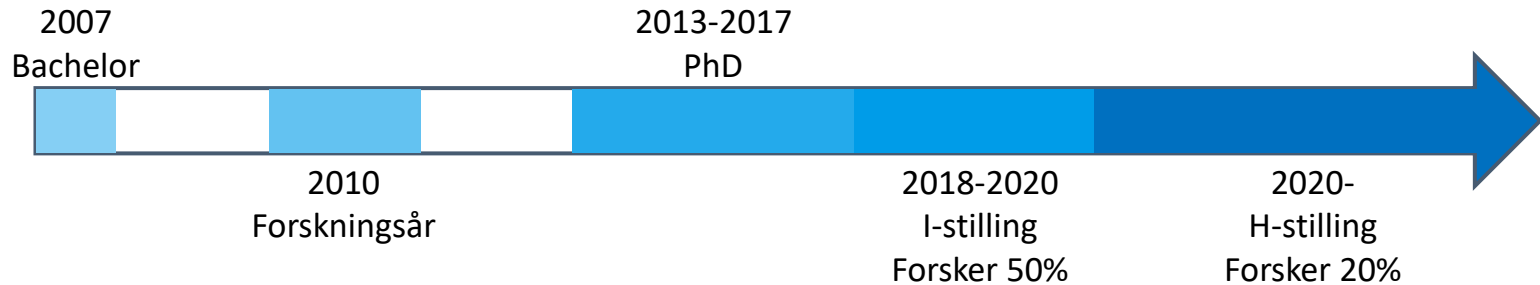
#SamarbejdeOmKræft

1

Sli.do

#131525

Min vej i forskning



Hvorfor skal vi forske?



Hvorfor forsker jeg?

Patienterne



Engageret personale

Høj faglig standard

Implementering

Hvad kan vi gøre bedre?

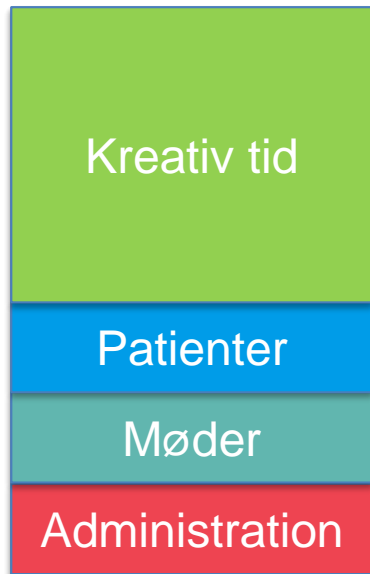


#DKD2024
#SamarbejdeOmKræft

Tid

- **Klinik vs forskning**
- **Lægelig uddannelse**

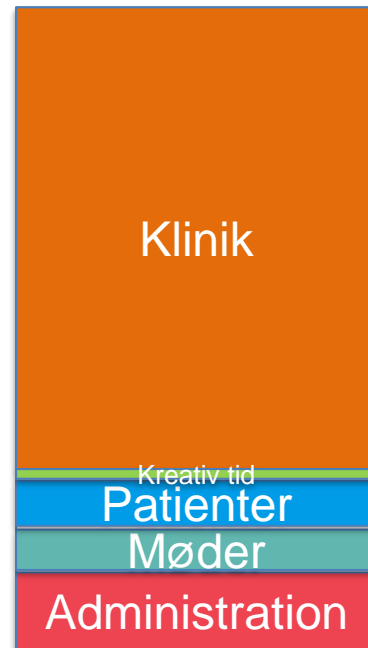
Tid – klinik vs forskning



100% forskningstid

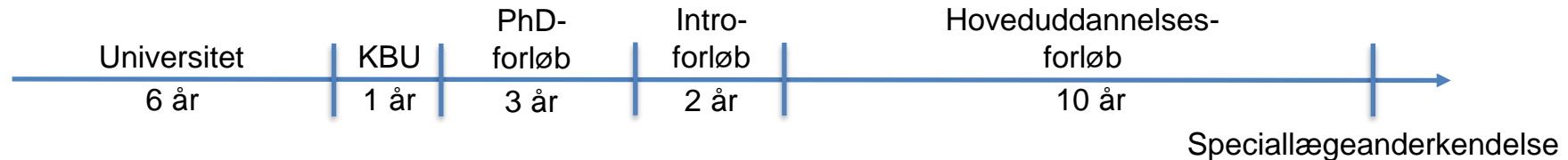
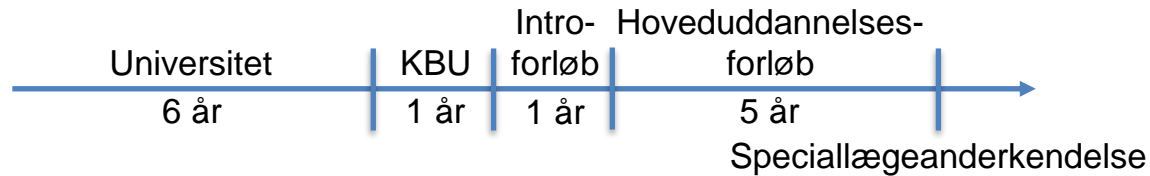


50% forskningstid



20% forskningstid

Tid – lægelig uddannelse



Penge

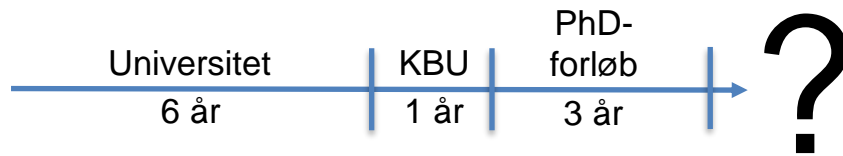
$$\begin{array}{r} S E N D \\ + M O R E \\ \hline M O N E Y \end{array}$$

- Funding til egen løn
- Funding til projekter/kliniske forsøg

Overordnede struktur/ramme

- **PhD.. Og nu?**
- **Lægelig uddannelse vs forskning**
- **Hjælp til administrative opgaver**

PhD.. Og nu?



Intro-forløb -> H-forløb

Akademisk fuldtidsforskning

Industrien

Lægelig uddannelse vs forskning

Forslag:
Reservér 3-6 mdr,
hvor der kan forskes

Hoveduddannelses-
forløb

5 år

1 år: Intern medicin

3 år: Højt specialiseret
onkologisk afdeling

1 år: Regional onkologisk afdeling

De 7 lægeroller:

- Medicinsk ekspert
- Kommunikator
- Samarbejder
- Leder/administrator
- Sundhedsfremmer
- Akademiker/forsker
- Professionel

Hvorfor forsker jeg?

Selvudviklende

Spændende



Fleksibilitet

Synergien

Omskiftelighed

#DKD2024

#SamarbejdeOmKræft

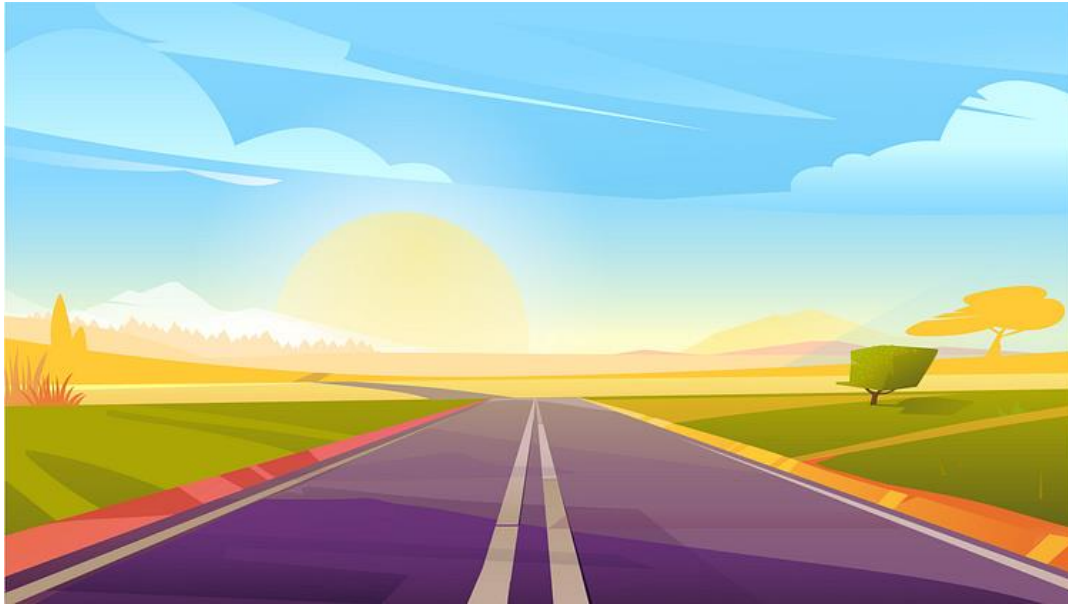
Courtesy of Lise Søndergaard

13

Sli.do

#131525

Klinisk forskning



#DKD2024
#SamarbejdeOmKræft